

Cloud EDU Private Edition

사용자 매뉴얼



1	로그인	-----●	3
2	Smart Square	-----●	6

1. 로그인



1-1. Smart Square 구동 시 필요한 기본프로그램 설치

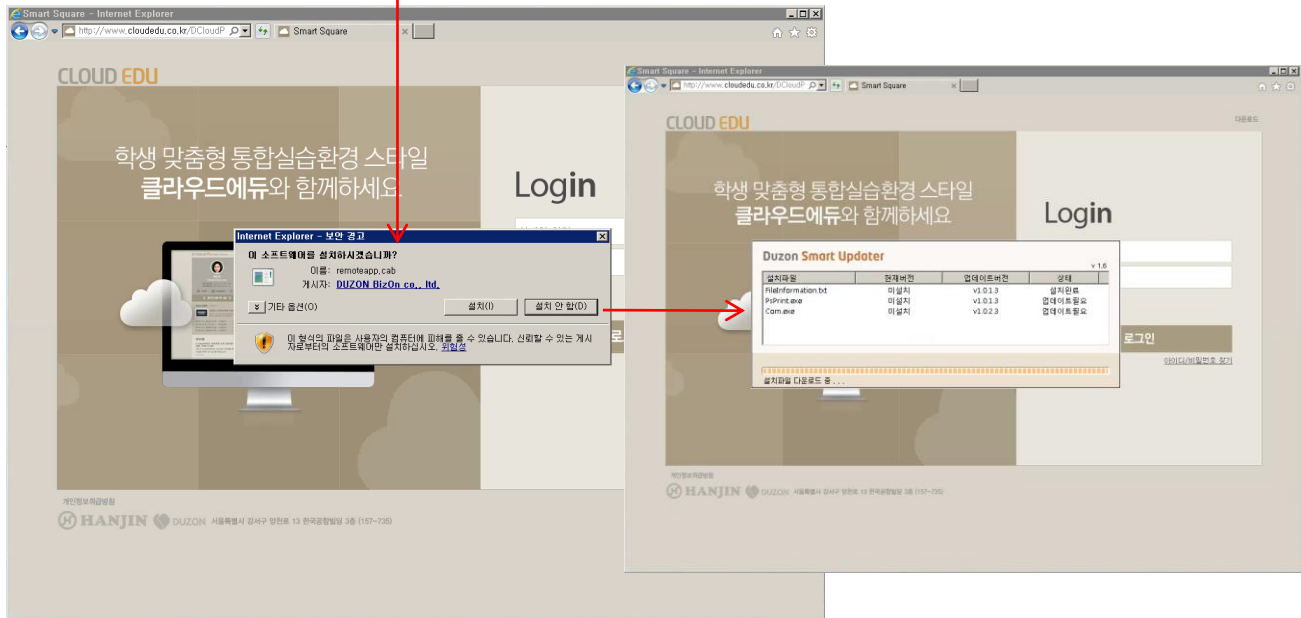
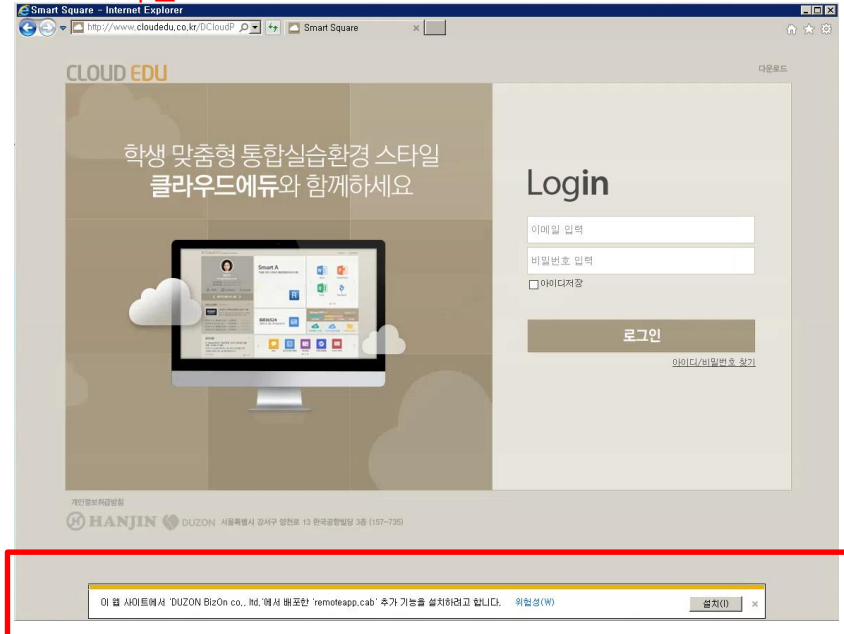
1-2 아이디/비밀번호 입력

1. 로그인

1-1. Smart Square 구동 시 필요한 기본프로그램 설치

접속 URL : www.cloudedu.co.kr

IE11.0 버전 Browser



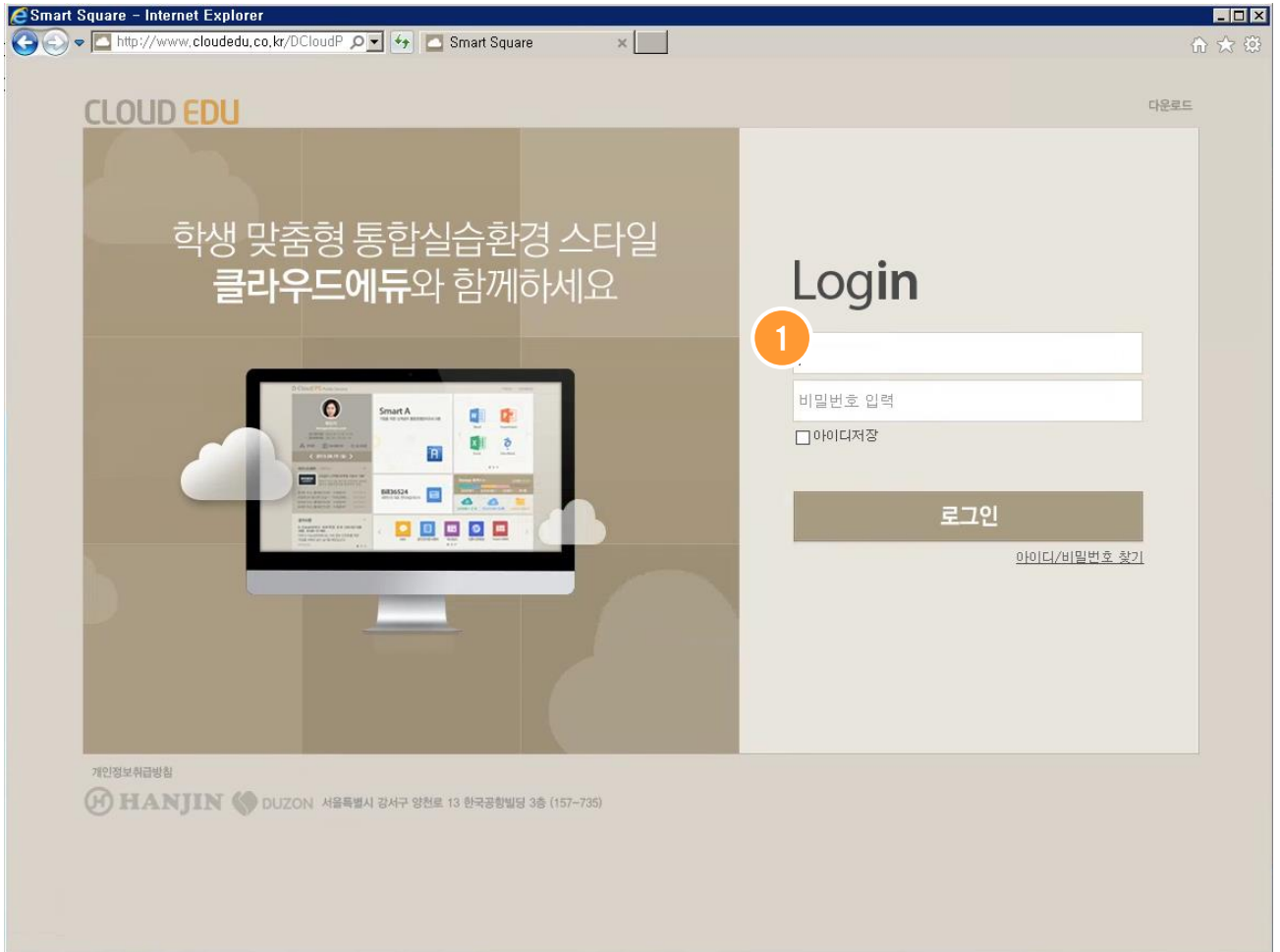
화면설명

- 진입 후 원활한 서비스 이용을 위한 ActiveX 설치를 최초 한 번 진행합니다.

※서비스 미 지원 브라우저:Internet Explorer6,7/ 구글 크롬 / Firefox / Safari

1. 로그인

1-2. 아이디/비밀번호 입력



화면설명

- 인터넷 Explorer 주소 창에 <http://www.cloudedu.co.kr> 입력 후 실행 시 사이트에 진입할 수 있습니다.
- 가입한 계정 정보 입력을 통해 로그인 합니다.

- 1 가입한 아이디/비밀번호를 입력합니다.
 - 각 학교별 할당되어진 ID로 로그인 합니다.

2. Smart Square



- 2-1. 프로그램 영역
- 2-2. 프로그램 실행(어플리케이션 가상화)
- 2-3. 기타 기능 정의 및 설명

2. Smart Square

2-1. 프로그램 영역

The screenshot displays the Cloud EDU user interface. On the left, there is a user profile for '학생10' (Student 10) with a 'NO IMAGE' placeholder and login details. The main content area is divided into several sections. A red box highlights a central area containing a '1' in a blue circle and a 'TOPAS' icon. To the right, there are sections for '공지/안내' (Notice/Announcement) and '학교공지' (School Notice). At the bottom, there are links for '원격 A/S' (Remote A/S), 'Manual' (매뉴얼), and 'Download' (다운로드). The footer includes the HANJIN and DUZON logos and contact information.

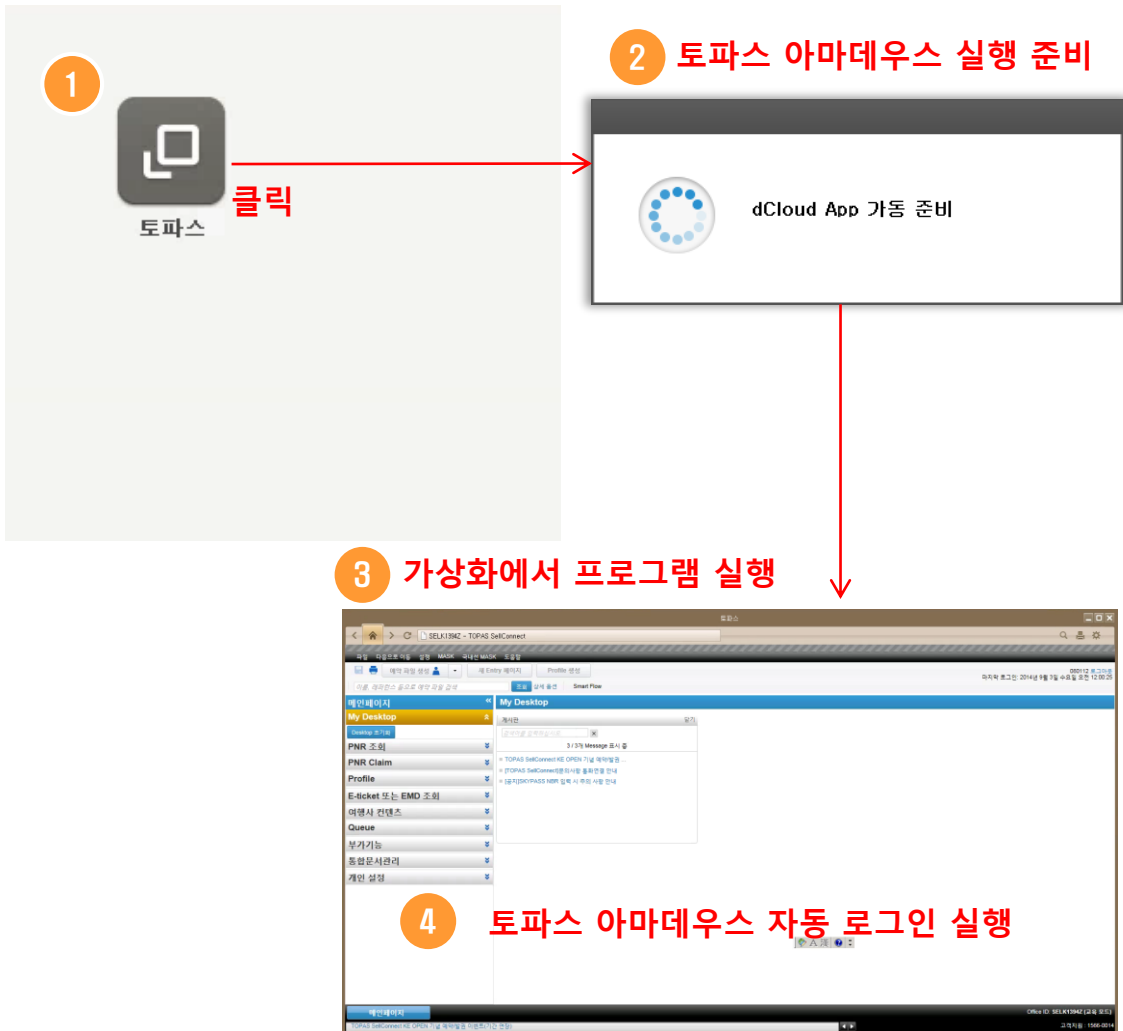
화면설명

- 교육에 필요한 다양한 프로그램(TOPAS Sellconnect)을 가상화 환경에서 실행할 수 있습니다.
 - ※ 클라우드 기반 업무환경 가상화 기술
 - : 클라우드 가상화 서버에서 실제 프로그램이 실행되고, PC에는 프로그램 화면만 출력하는 방식으로 업무용 프로그램과 데이터를 가상화함으로써 PC에 대한 해커의 공격과 바이러스 등의 문제로 부터 안전한 업무환경을 제공합니다.

1 사용 가능한 프로그램을 확인할 수 있습니다.

2. Smart Square

2-2. 프로그램 실행(어플리케이션 가상화)



화면설명

- 프로그램 선택 시, 가상화 구동 프로그램이 실행되고, 프로그램이 화면이 출력됩니다.
- 토파스 아마데우스 프로그램 구동 시 별도의 ID와 PWD 로그인 이 됩니다.

1 프로그램 실행 창에 토파스 프로그램을 클릭합니다.

2 프로그램 실행 준비 및 인증 창이 실행 되는 것을 확인 합니다.

3 가상화에서 프로그램이 실행 됩니다.

4 토파스 아마데우스 접속 사용자 ID와 비밀번호가 입력 없이 자동으로 로그인 됩니다.

2. Smart Square

2-3. 기타 기능 정의 및 설명

The screenshot shows the Cloud EDU Smart Square interface. The top left corner displays the user's name '홍길동' and profile picture 'NO IMAGE'. Below this, the user's name '학생10' is shown, along with login details: '최근접속일: 2014.09.02 10:43:18' and '접속아이피: 10.23.170.185'. A red box highlights the '마이페이지' (My Page) button. The top right corner features a '커뮤니티' (Community) button. The main content area is divided into three columns. The first column has a '토파스' (Tops) icon. The second column has '공지/안내' (Notice/Announcement) and '학교공지' (School Notice) sections. The third column has '운영문의' (Operational Inquiry) section with contact information. At the bottom, there are icons for '원격A/S' (Remote A/S), 'Manual', and 'Download'.

화면설명

- Smart Square는 업무에 필요한 다양한 서비스와 기능들로 구성되어 있습니다.

1 최근 접속시간 및 IP 정보를 표시합니다.

2 공지사항 등을 확인할 수 있는 커뮤니티 페이지 접근용 버튼이 제공됩니다.

3 마이 페이지 : 사용자 정보확인을 할 수 있는 페이지로 이동합니다.

로그아웃: 접속을 종료하며, 로그인 화면으로 이동합니다.